

4.15 Schlüter®-DILEX-EHKS/-EHK

W KLĘŚŁY PROFIL
ZE STALI NIERDZEWNEJ

Zastosowanie i funkcje

Schlüter®-DILEX-EHK jest profilem wklęsłym ze stali nierdzewnej przeznaczonym do zastosowania w narożnikach wewnętrznych ścian, pokrytych okładziną ceramiczną lub z kamienia naturalnego, którym stawia się wysokie wymagania higieniczne.

Profil Schlüter®-DILEX-EHKS jest, podobnie jak Schlüter®-DILEX-EHK, wklęsłym profilem ze stali nierdzewnej, ma jednak dodatkowo strefę dylatacyjną nie wymagającą konserwacji, służącą do przejścia występujących przemieszczeń. Profile Schlüter®-DILEX-EHKS i Schlüter®-DILEX-EHK nadają się szczególnie do zastosowania w strefach, w których kładzie się duży nacisk na zachowanie higieny. Zapewniają one nie tylko elegancki wygląd, ale również perfekcyjną czystość, konieczną np. w szpitalach, kuchniach przemysłowych, umywalniach i w przemyśle spożywczym. Dla obu typów profili dostarczamy kształtki dla narożników wewnętrznych i zewnętrznych, jak też łączniki.

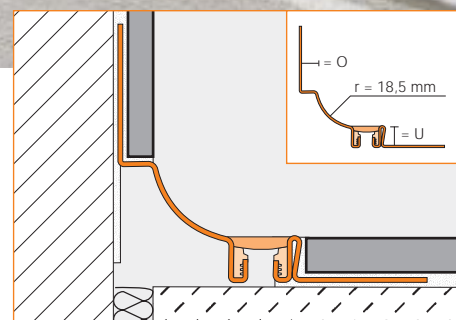
Materiał

Listwy nośne profili Schlüter®-DILEX-EHKS i Schlüter®-DILEX-EHK bazują na stopie ze stali nierdzewnej (materiał 1.4301) i formowane są z blach nierdzewnych w procesie walcowania profilowanymi rolkami. W strefie ramion mocujących wykonane są trapezoidalne otwory. Strefa dylatacyjna profilu Schlüter®-DILEX-EHKS jest zrobiona z miękkiego kauczuku syntetycznego szerokości 11 mm, z mostkami zaciskowymi z twardego kauczuku.



Właściwości materiału i zakres zastosowania:

Możliwość zastosowania przewidzianego typu profilu należy sprawdzić w szczególnych, konkretnych warunkach, w zależności od spodziewanych oddziaływań chemicznych, obciążeń mechanicznych i innych. Ramiona mocujące profilu Schlüter®-DILEX-EHKS i Schlüter®-DILEX-EHK są wykonane ze stali nierdzewnej 1.4301 i nadają się w szczególności do stosowania, kiedy oprócz wysokiej odporności mechanicznej wymagana jest również odporność na oddziaływanie chemikaliów, np. kwasów lub zasad, środków czystości, lub soli.



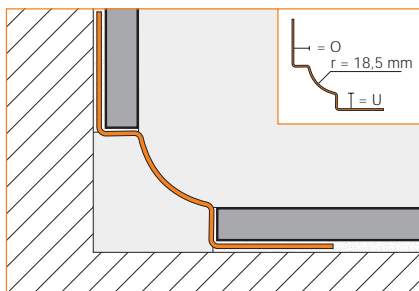


Strefa dylatacyjna profilu Schlüter®-DILEX-EHKS jest zrobiona z wysokoplastycznego kauczuku syntetycznego. Materiał ten jest odporny na oddziaływanie środków chemicznych, jakim poddawane są zwykłe okładziny ceramiczne lub z kamienia naturalnego, jak również na rozwój grzybów i bakterii.



Obróbka

1. Schlüter®-DILEX-EHKS lub Schlüter®-DILEX-EHK należy dobrać odpowiednio do grubości wybranego materiału okładzinowego.
2. W miejscu, w którym osadzony będzie profil, należy nanieść kielnią zębatą klej odpowiedni dla wybranego materiału okładzinowego.
3. Następnie trapezoidalnie perforowane ramiona mocujące profilu Schlüter®-DILEX-EHKS lub Schlüter®-DILEX-EHK wcisnąć w klej, odpowiednio ustawić i mocno docisnąć.
4. Aby osiągnąć lepsze połączenie ramion mocujących z podłożem, należy nanieść na ramiona profilu świeżą warstwę zaprawy klejowej.
5. Połączenia profili, narożniki wewnętrzne i zewnętrzne należy przykleić za pomocą odpowiedniego, elastycznego materiału uszczelniającego. Przed naniesieniem materiału uszczelniającego miejsca, na które zostanie on naniesiony, należy dokładnie oczyścić ze środków utrudniających klejenie np. tłuszczu itp. Kształtki powinny zachodzić co najmniej 10 mm na graniczące z nimi części profilu.
6. Płytki graniczące z profilem należy ułożyć w świeżej warstwie kleju i tak docisnąć, aby ich powierzchnia licowa znajdowała się na tej samej wysokości, co brzeg profilu.
7. Pomiedzy płytką a profilem należy pozostawić spoinę szerokości 2 mm, którą później w trakcie spoinowania wykładziny wypełnia się zaprawą do spoinowania.



Schlüter®-DILEX-EHK

Konserwacja i pielęgnacja

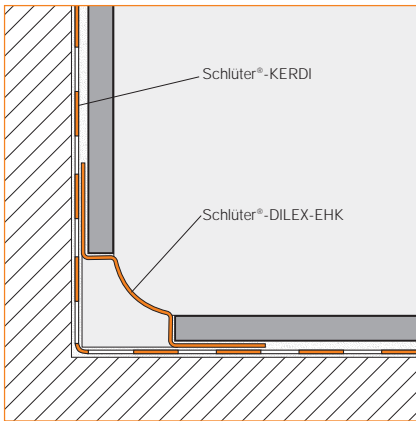
Schlüter®-DILEX-EHKS i Schlüter®-DILEX-EHK nie wymagają żadnej szczególnej pielęgnacji czy konserwacji. Zanieczyszczenia usuwa się ogólnie dostępnymi, domowymi środkami czystości, dobranymi odpowiednio do rodzaju okładziny. Widocznym strefom profilu wklęsłego nadaje się połysek, stosując politurę do chromu lub podobny środek.

Strefa dylatacyjna Schlüter®-DILEX-EHKS jest odporna na rozwój grzybów i bakterii, i nie wymaga żadnej szczególnej pielęgnacji czy konserwacji. Elastyczny profil łączący z syntetycznego kauczuku może być wymieniany.

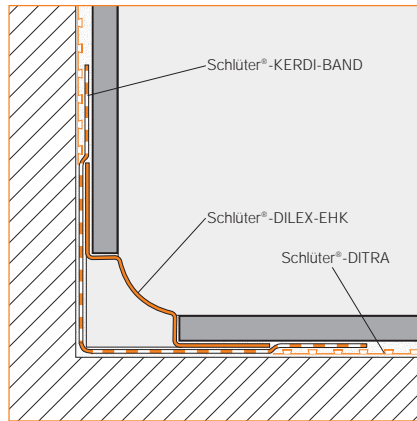
Powierzchnie zewnętrzne ze stali nierdzewnej, które poddawane są oddziaływaniom atmosferycznym lub działaniu środków żrących, należy czyścić okresowo łagodnymi środkami czystości. Regularne czyszczenie przyczynia się nie tylko do estetycznego wyglądu, ale zmniejsza także niebezpieczeństwo korozji stali. Żadne stosowane środki czystości nie mogą zawierać kwasu solnego ani kwasu fluorowodorowego. Należy unikać kontaktu z innymi metalami, jak np. zwykłą stalą, gdyż doprowadzić może to do odkładania się powstającej na nich rdzy. Dotyczy to także narzędzi takich jak szpachle lub wełna stalowa do usuwania resztek zaprawy.



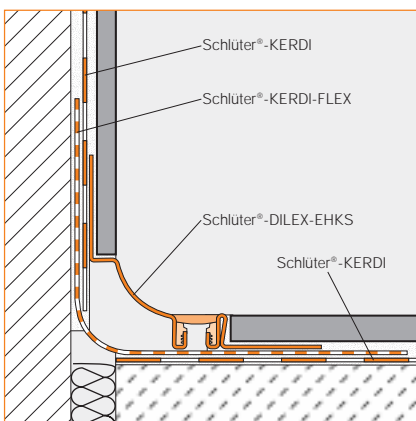
rys. 1: narożnik wewnętrzny ściany



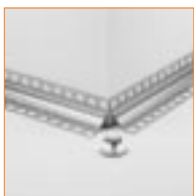
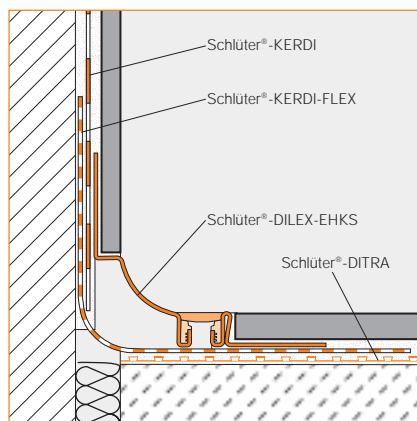
rys. 2: narożnik wewnętrzny ściany



rys. 3: połączenie ściana/posadzka



rys. 4: połączenie ściana/posadzka



narożnik zewnętrzny



narożnik wewnętrzny
(2 podłączenia)



narożnik wewnętrzny
(3 podłączenia)



łącznie



4.15 Schlüter®-DILEX-EHKS/-EHK

Przegląd produktów:

Schlüter®-DILEX-EHKS

długość: 2,50 m

Kolory	G	HB	PG	GS
U 8 / O 7	•	•	•	•
U 10 / O 7	•	•	•	•
U 12 / O 7	•	•	•	•
U 14 / O 7	•	•	•	•
U 16 / O 7	•	•	•	•
U 18 / O 7	•	•	•	•
U 21 / O 7	•	•	•	•
U 25 / O 7	•	•	•	•
U 30 / O 7	•	•	•	•

U = mm / O = mm

Schlüter®-DILEX-EHKS

długość: 2,50 m

Kolory	G	HB	PG	GS
U 8 / O 9	•	•	•	•
U 10 / O 9	•	•	•	•
U 12 / O 9	•	•	•	•
U 14 / O 9	•	•	•	•
U 16 / O 9	•	•	•	•
U 18 / O 9	•	•	•	•
U 21 / O 9	•	•	•	•
U 25 / O 9	•	•	•	•
U 30 / O 9	•	•	•	•

U = mm / O = mm

Schlüter®-DILEX-EHKS

długość: 2,50 m

Kolory	G	HB	PG	GS
U 8 / O 11	•	•	•	•
U 10 / O 11	•	•	•	•
U 12 / O 11	•	•	•	•
U 14 / O 11	•	•	•	•
U 16 / O 11	•	•	•	•
U 18 / O 11	•	•	•	•
U 21 / O 11	•	•	•	•
U 25 / O 11	•	•	•	•
U 30 / O 11	•	•	•	•

U = mm / O = mm

Kolory: G = szary, HB = jasno-beżowy, PG = szary pastelowy, GS = grafitowo-czarny

Schlüter®-DILEX-EHK

E = stal nierdzewna

długość: 2,50 m

Materiał	E
U 7 / O 7	•
U 9 / O 9	•
U 11 / O 11	•

U = mm / O = mm

Schlüter®-DILEX-EHKS/-EHK

(narożniki i złącza)

Materiał	E
narożnik zewnętrzny	•
narożnik wewnętrzny (2 podłączenia)	•
narożnik wewnętrzny (3 podłączenia)	•
łącznie	•

Formularz kosztorysowy:

_____ mb Schlüter®-DILEX-EHKS dostarczyć i fachowo zabudować w trakcie układania płytek, przestrzegając zaleceń producenta, jako dylatacyjny profil wklęsły ze stali nierdzewnej, do wykonania elastycznych połączeń posadzka/ściana, z trapezoidalnie perforowanymi ramionami mocującymi i strefą dylatacyjną nie wymagającą konserwacji, z kauczuku syntetycznego szerokości 8 mm.

Akcesoria, takie jak narożniki zewnętrzne i wewnętrzne oraz złącza

należy wliczyć w cenę końcową

należy rozliczyć oddzielnie

Kolor: _____

Nr artykułu: _____

Materiał: _____ €/m

Robocizna: _____ €/m

Cena końcowa: _____ €/m

Formularz kosztorysowy:

_____ mb Schlüter®-DILEX-EHK dostarczyć i fachowo zabudować w trakcie układania płytek, przestrzegając zaleceń producenta, jako profil wklęsły ze stali nierdzewnej, do wykonania narożników wewnętrznych ścian, z trapezoidalnie perforowanymi ramionami mocującymi.

Akcesoria, takie jak narożniki zewnętrzne i wewnętrzne oraz złącza

należy wliczyć w cenę końcową

należy rozliczyć oddzielnie

Kolor: _____

Nr artykułu: _____

Materiał: _____ €/m

Robocizna: _____ €/m

Cena końcowa: _____ €/m